

ගිණුම්කරණය
13 ශ්‍රේණිය
අවසාන වාර පරීක්ෂණය - 2023
පළාත් අධ්‍යාපන දෙපාර්තමේන්තුව
උතුරු මැද පළාත

II කොටස

(1). 5	(11). 4	(21). 1
(2). 5	(12). 2	(22). 1
(3). 4	(13). 3	(23). 3
(4). 1	(14). 4	(24). 5
(5). 4	(15). 2	(25). 2
(6). 5	(16). 2	(26). 2
(7). 2	(17). 3	(27). 5
(8). 2	(18). 2	(28). 3
(9). 1	(19). 2	(29). 5
(10). 3	(20). 5	(30). 5

(31). A . කළමනාකරණය

B . කළමනාකරණය

C . මූල්‍ය

D . මූල්‍ය

(32). A . ගැනුම් ඉන්වොයිසිය

ගැනුම් ජ'නලය

B . ගෙවීම් වව්වරය

මුදල් ගෙවීම් ජ'නලය

C . ජ'නල් වව්වරය

පොදු ජ'නලය

D . ජ'නල් වව්වරය

පොදු ජ'නලය

(33). A . උපලබ්ධි ගනුදෙනුකරුවන් සමග ගිවිසුම් මගින් ඇතිවන /අයහාර /SLFRS 15/අයහාර

B . ආරක්ෂණ ගිණුම්කරණ ඇස්තමේන්තු වෙනස්වීම් , ප්‍රතිපාදනයන්, වැරදි / LKAS 8

C . ආරක්ෂණ තොග / LKAS 02

D . යථානුරූපි කල්බදු / SLFRS 16

(34). A . හිමිකම්

B . ආදායම්

C . වගකීම්

D . වත්කම්

(35). රු: 660 , 000 බැර

(36). ණය ගැති පාලන හර 100 , 000

ණය හිමි පාලන හර 100 , 000

ආපසු එවුම් බැර 100 , 000

ආපසු එවුම් බැර 100 , 000

(37). i . අදාළ බව

ii . විශ්වාසනීය නියෝජනය

(38). i . අසත්‍යයි

ii . අසත්‍යයි

iii . අසත්‍යයි

iv . අසත්‍යයි

(39). i . රු: 20 000

ii . රු: 19 650

- (40). i. මූල්‍ය
ii. ආයෝජන
iii. මෙහෙයුම්
iv. ආයෝජන
- (41). i. සත්‍ය
ii. සත්‍ය
iii. සත්‍ය
iv. අසත්‍ය
- (42). i. ලාභදායීත්වය
ii. ද්‍රවශීලතා
iii. ක්‍රියාකාරී
iv. තෝලන
- (43). i. රු: 42/-
ii. රු: 4 /-
- (44). i. රු: 50/-
ii. රු: 150 , 000
- (45). i. 7500 ඒකක
ii. 8250 ඒකක
- (46). 40 / -
- (47). i. ඒකක 4 800
ii. වාර 5
iii. ඒකක 1 770
iv. ඒකක 7 860
- (48). i. රු: 15 100
ii. රු: 6 200
- (49). i. වැඩි වේ
ii. වැඩි වේ
iii. අඩු වේ
iv. අඩු වේ
- (50). i. රු: 200 000
ii. 15%

II කොටස

(1). සීමිත සම්පත් පොදු සමාගම

2023.03.31 න් අවසන් වර්ෂය සඳහා ලාභ හෝ අලාභ සහ වෙනත් විස්තීරණ ආදායම් ප්‍රකාශය.

	සටහන්	රු: 000
අයහාරය	01	17 100
විකුණුම් පිරිවැය		(8 400)
දළ ලාභය		8 700
වෙනත් ආදායම		-
බෙදාහැරීමේ වියදම		(1 020)
පරිපාලන වියදම්		(1 620)
වෙනත් වියදම		(910)
මූල්‍ය වියදම		(554)
බදු පෙර ලාභය	02	4 596
ආදායම් බදු වියදම		(1 099)
කාලවිච්ඡේදයේ ලාභය		3 497
වෙනත් විස්තීරණ ආදායම්		
ඉඩම් ප්‍රත්‍යාගණනය සංචිත වෙනස්වීම		200
කාලවිච්ඡේදයේ මුළු විස්තීරණ ආදායම		3 697

සටහන් (1) අයහාරය	රු: 000
භාණ්ඩ අලෙවිය	14 000
සේවා අලෙවිය	3 100
	<u>17 000</u>

සටහන් (2)	රු: 000
බදු පෙර ලාභය ගණනයේ පහත වියදම් ද අඩු කර ඇත.	
කල් බදු රට් ක්ෂය	200
දේපළ , පිරිසික හා උපකරණ ක්ෂය	750
ණය පොලී	120
කල් බදු කුලී	180
තොග අගය කපා හැරීම	110
ප්‍රත්‍යාගණන උග්‍රතාව	800

සටහන් (3) ආදායම් බදු	රු: 000
වර්ෂය සඳහා බදු	1 149
පෙර වර්ෂයට අධි බදු වෙන් කිරීම	(50)
	<u>1 099</u>

පෙරවැඩ (1)		පෙරවැඩ (2)		පෙරවැඩ (3)		පෙරවැඩ (4)	
බෙදා හැරීමේ වියදම්	රු:000	පරිපාලන වියදම්	රු:000	මූල්‍ය වියදම්	රු:000	වෙනත් වියදම්	රු:000
ශේෂය	620	ශේෂය	800	ශේෂය	250	තොග අගය කපා හැරීම	110
කල් බදු ක්ෂය	200	ගොඩනැගිලි කුලී	270	බැංකු ගාස්තු	4	ප්‍රත්‍යාගණන උග්‍රතාවය	800
මෝටර් රථ ක්ෂය	200	ලී බඩු ක්ෂය	150	ණය පොලී	120		910
	<u>1 020</u>	ගොඩනැගිලි ක්ෂය	400	කල්බදු පොලී	180		
			<u>1 620</u>		<u>554</u>		

සීමිත සම්පත් පොදු සමාගම
2023.03.31 දිනට මූල්‍ය තත්ත්ව ප්‍රකාශය

ජංගම නොවන වත්කම්	සටහන්	රු: 000
දේපළ , පිරිසක හා උපකරණ	04	13 050
භාවිත අයිතිය සහිත වත්කම්	05	1 800
ජංගම වත්කම්		
තොගය		840
වෙළෙඳ ලැබිය යුතු දෑ		950
කලින් ගෙවූ ගොඩනැගිලි කුලී		210
මුදල් සහ මුදල් සමාන දෑ		1 050
		17 900
හිමිකම්		
ප්‍රකාශිත ප්‍රාග්ධනය සාමාන්‍ය කොටස්		7 400
ප්‍රත්‍යාගණන සංචිතය		200
පොදු සංචිතය		1 000
රඳවාගත් ඉපයුම්		4 497
ජංගම නොවන වගකීම්		
බැංකු ණය		800
කල්බදු වගකීම		1 338
ජංගම වගකීම්		
වෙළෙඳ ගෙවීය යුතු දෑ		500
කල් බදු වගකීම - ජංගම කොටස		242
නොඉපයූ ආදායම්		100
බැංකු ණය - ජංගම කොටස		100
බැංකු අයිරාව		374
ගෙවීය යුතු කොටස් මුදල්		500
ගෙවීය යුතු ආදායම් බදු		849
		17 900

සීමිත සම්පත් පොදු සමාගම
2023.03.31 න් අවසන් වර්ෂය සඳහා හිමිකම් වෙනස්වීමේ ප්‍රකාශය

රු: 000

	සාමාන්‍ය කොටස්	ප්‍රත්‍යාගණන සංචිත	පොදු සංචිත	රඳවාගත් ඉපයුම්	එකතුව
2022.04.01 ශේෂය	6 000	-	1 000	1 100	8 100
කොටස් නිකුතුව	1 500				1 500
කොටස් නිකුතු වියදම	(100)				(100)
අතුරු ලාභාංශ				(100)	(100)
මුළු විස්තීරණ ආදායම		200		3 497	3 697
	7 400	200	1 000	4 497	13 097

සටහන් (04)

දේපළ පිරිසක හා උපකරණ පිරිවැය / ප්‍රත්‍යාගණන අගය

	ඉඩම්	ගොඩනැගිලි	මෝටර් රථ	ලී බඩු	එකතුව
2022.04.01 ශේෂය	3 800	8 000	2 000	1 000	14 800
එකතු කිරීම්				1 000	1 000
ඉවත් කිරීම්					
ප්‍රත්‍යාගණනය මත ක්‍ෂය මාරු කිරීම්		(1 200)			(1 200)
ප්‍රත්‍යාගණනය අතිරික්තය / ඌනතාවය	200	(800)			(600)
2023.03.31 ට ශේෂය	4 000	6 000	2 000	2 000	14 000
සමුච්චිත ක්‍ෂය					
2023.04.01 ශේෂය		800	400	200	1 400
කාලච්ඡේදයේ ක්‍ෂය		400	200	150	750
ප්‍රත්‍යාගණන මත ක්‍ෂය ඉවත් කිරීම		(1 200)			(1 200)
2023.03.31 ට ශේෂය		-	600	350	950
2023.03.31 ට ධාරණ අගය	4 000	6 000	1 400	1 650	13 050

සටහන (5)

භාවිත අයිතිය ඇති වත්කම්

වත්කම්	රු: 000
මෝටර් රථ	2 000
සමුච්චිත ඝෂය	(200)
	<u>1 800</u>

(2). (අ)

i. පොදු කාර්ය පිරිවැය විශ්ලේෂණ පත්‍රිකාව

රු: 000					
විස්තරය	විභජන පදනම	එකතුව	නිෂ්පාදන අදියර 1	නිෂ්පාදන අදියර 2	නඩත්තු
වකු ශ්‍රමය	සෘජු / ප්‍රතිපාදනය	1 850	1 215	535	100
යන්ත්‍ර , ඝෂය	යන්ත්‍ර පිරිවැය	800	400	300	100
වරිපනම්	වර්ග මීටර්	150	80	40	30
විදුලිය	කිලෝවොට්	1 000	600	300	100
තත්ත්ව පාලනය	පාලන වාර ගණන	300	150	150	-
ගොඩනැගිලි කුලී	වර්ග මීටර්	300	160	80	60
		4 400	2 605	1 405	390
නඩත්තු පිරිවැය නැවත විභජනය	නඩත්තු පැය		195	195	(390)
මුළු නිෂ්පාදන පොදු කාර්ය පිරිවැය		4 400	2 800	1 600	-

ii. පොදු කාර්ය පිරිවැය අන්තර්ග්‍රහණ අනුපාතය

වී කිලෝ එකකට ගත 70 (නිෂ්පාදන අදියර 1)
 සහල් කිලෝ එකකට ගත 80 (නිෂ්පාදන අදියර 2)

iii. සහල් කිලෝ එකක නිෂ්පාදන පිරිවැය

	රු:	ගත
වී සඳහා	80	00
සෘජු ශ්‍රමය	10	00
පොදු කාර්ය		
නිෂ්පාදන 1	1	40
නිෂ්පාදන 2		80
	92	20

පෙර වැඩ (1)

අන්තර්ග්‍රහණ අනුපාතය

<u>2 800 000</u>	<u>1 600 000</u>
4 000 000	2 000 000
.70	.80

(ආ) වැටුප් ලේඛනය 2023 ජුනි මාසය

නම	මූලික වැටුප රු:	දීමනා රු:	දළ වැටුප රු:	EPF 10% රු:	මුළු අඩු කිරීම රු:	ශුද්ධ වැටුප රු:	EPF 15% රු:	ETF 5 % රු:
අමල්	160 000	40 000	200 000	20 000	20 000	180 000	30 000	10 000
නිමල්	160 000	60 000	220 000	22 000	22 000	198 000	33 000	11 000
ගාමිණී	100 000	36 000	136 000	13 600	13 600	122 400	20 400	16 800
සුනිල්	130 000	-	130 000	13 000	13 000	117 000	19 500	6 500
	550 000	136 000	686 000	68 600	68 600	617 400	102 900	34 300

වැටුප් පාලක ගිණුම රු:		වැටුප් ගිණුම 686 000		EPF ගෙවිය යුතු ගිණුම රු:	
ගෙවිය යුතු EPF	686 00			පහළට ගෙන යන ශේෂය	171 500
මුදල්	617 400			වැටුප් පාලන EPF වියදම්	68 600
					102 900

(3). (අ) මුදල් ලැබීම් ජ්‍යෙෂ්ඨ 2023 මැයි මාසය රු: 000

දිනය	ලද්දු අංකය	විස්තරය	වට්ටම්	මුළු ලැබීම්	විශ්ලේෂණ තීරු				
					විකුණුම්	ණයගැනීම්	VAT	ආදායම්	වෙනත්
05/01	01	ප්‍රාග්ධනය		1 200					1 200
05/08	02	විකුණුම්		336	300		36		
05/25	03	සීදේවි කන්ස්ට්‍රක්ෂන්		200		200			
05/29	04	ගමගේ කන්ස්ට්‍රක්ෂන්	4	220		220			
			4	1 956	300	420	36		1 200

රු: 000

දිනය	වව්වර් අංකය	විස්තරය	වට්ටම්	මුළු ගෙවීම්	විශ්ලේෂණ තීරු				
					ගැනුම්	ණයහිමි	VAT	වියදම්	වෙනත්
05/05	01	ගැනුම් 800101	-	896	800	-	96	-	-
05/19	02	ගැනුම් 800102	-	224	200	-	24	-	-
05/20	03	වැටුප් 800103	-	18	-	-	-	18	-
05/22	04	මහනුවර සමාගම 800104	-	336	-	336	-	-	-
05/26	05	ගොඩනැගිලි කුලී 800105	-	20	-	-	-	20	-
			10	1 494	1 000	336	120	38	-

ණය ගැනීම් පාලන ගිණුම		රු: 000
විකුණුම්	800	ආපසු එවුම් 150
VAT	96	VAT 18
		මුදල් 420
		මුදල් 200
		දුන් වට්ටම් 4
		ප/ ග 104
	896	896

2023.05.30 ට බැංකු සැසඳුම් ප්‍රකාශය රු: 000

විස්තරය	රු:	රු:
බැංකු ප්‍රකාශනය අනුව ශේෂය		575
(+) තැන්පත් කළ උපලබ්ධි නොවූ	වෙක් 224200	
	වෙක් 600120	
		995
(-) නිකුත් කළ ඉදිරිපත් නොවූ	වෙක් 800104	
මුදල් පොත අනුව බැංකු ශේෂය		(336)
		859

(ආ)

රු: 000

ගනු දෙනු අංකය	වත්කම් (+)	වියදම් =	වගකීම් (+)	ආදායම් (+)	හිමිකම්
+ 1	+ 45		+ 45		
2	+ 20 - 12	+ 12		+ 20 + 20	
3	- 40		- 45	+ 05	
4	- 20 + 19	+ 1			
5	- 05	+ 5			
6	- 15	+ 5	- 10		
7	- 04				- 4
8		+ 2	+ 2		
9	- 02	+ 2			
10	- 02 +2	+ 2		+2	

(4). (අ)

ගංගා හා නදී හවුල් ව්‍යාපාරය
2023.03.31 අවසන් වර්ෂයට ආදායම් ප්‍රකාශය

විස්තරය	රු: 000	රු: 000
විකුණුම්		3 200
විකුණුම් පිරිවැය		
ආරම්භක තොගය	500	
ගැණුම්	1 900	
අවසන් තොගය	(600)	(1 800)
දළ ලාභය		1 400
වියදම්		
ණය පොලී	60	
ක්ෂය	300	
මෙහෙයුම් වියදම්	230	
දුන් වට්ටම්	10	(600)
කාලච්ඡේදයේ ලාභය		800
ප්‍රාග්ධන පොලී	ගංගා 70 නදී 70	(140)
වේතන	ගංගා 300 නදී 240	(540)
ලාභ කොටස්	ගංගා 60 නදී 60	(120)

ප්‍රාග්ධන ගිණුම රු:

	ගංගා	නදී	යමුනා		ගංගා	නදී	යමුනා
කීර්ති නාමය	450	450	-	ශේෂය	850	850	850
ණය ගිණුම			1 200	ජංගම			50
ප/ගෙ ශේෂය	700	700		කීර්ති නාමය	300	300	300
	1 150	1 150	1 200		1 150	1 150	1 200

ජංගම ගිණුම රු:

	ගංගා	නදී	යමුනා		ගංගා	නදී	යමුනා
ප්‍රාග්ධන			50	ශේෂය	100	50	50
ගැනිලි	140	180	-	ප්‍රාග්ධන පොලී	70	70	-
වේතන	100	80	-	වේතන	300	240	-
ගැනිලි		200		ලාභ කොටස්	60	60	
ප/ගෙ ශේෂය	290		-	ප/ගෙ ශේෂය	-	40	-
	530	460	50		530	460	50

(ආ)

කාන්තාහිමානි සුබ සාධක සමිතිය 2023.03.31 න් අවසන් වර්ෂයට මුදල් අලෙවි සැලේ ආදායම් ප්‍රකාශය		
විස්තරය	රු:	රු:
විකුණුම්		171 000
විකුණුම් පිරිවැය		
රෙදි ගැනුම්	80 000	
අමුද්‍රව්‍ය අවසන් තොග	(2 000)	
	78 000	
සෘජු වැටුප්	19 500	
	97 500	
<u>නිෂ්පාදන පොදු කාර්ය</u>		
ගොඩනැගිල් ක්‍ෂය	6 000	
යන්ත්‍ර ක්‍ෂය	6 000	
චක්‍ර වියදම්	46 500	
මුළු නිෂ්පාදන පිරිවැය	156 000	
ආරම්භක නිමි තොග	4 000	
අවසන් නිමි තොග	(8 000)	
විකුණුම් පිරිවැය		152 000
දළ ලාභය		19 000
අලෙවි සැලේ වියදම්		(10 000)
ලාභය		9 000

කාන්තාහිමානි සුබ සාධක සමිතිය 2023.03.31 න් අවසන් වර්ෂයේ ආදායම් ප්‍රකාශය	
විස්තරය	රු:
<u>ආදායම්</u>	
පොලී ආදායම්	80 000
පරිත්‍යාග	50 000
බැග් අලෙවි ලාභය	9 000
සාමාජික මුදල්	100 000
	239 000
<u>වියදම්</u>	
ගොඩනැගිලි ක්‍ෂය	(6 000)
පරිපාලන වියදම්	(39 000)
මාර්ගෝපදේශන වැය	(100 000)
අතිරික්තය	100 000

(5). (අ) සීමිත සඳුන් පොදු සමාගම

2023.03.31 න් අවසන් වර්ෂය සඳහා මුදල් ප්‍රවාහ ප්‍රකාශය

රු: 000

මෙහෙයුම් ක්‍රියාකාරකම්වලින් මුදල් ප්‍රවාහ	
බදු පෙර ලාභ	1 500
<u>ගැලපීම්</u>	
දේපළ විකුණුම් මත ලාභ	(200)
ක්‍ෂය	700
පොලී	100
	2 100
<u>කාරක ප්‍රාග්ධන වෙනස් වීම්</u>	
තොග වැඩිවීම	(200)
වෙළෙඳ ලැබිය යුතු දෑ අඩුවීම	100
වෙළෙඳ ගෙවිය යුතු දෑ අඩුවීම	(900)
ගෙවිය යුතු වැටුප් වැඩිවීම	50
මෙහෙයුම් ක්‍රියාකාරකම්වලින් වූ මදල්	1 150
ගෙවූ බදු	(590)
ගෙවූ පොලී	(110)
මෙහෙයුම්වලින් වූ ශුද්ධ මුදල්	450
<u>ආයෝජන ක්‍රියාකාරකම්</u>	
ගොඩනැගිලි නවීකරණය	(2 000)
මෝටර් රථ විකුණුම්	4 700
ඉඩම් මිලදී ගැනීම	(1 300)
ආයෝජන ක්‍රියාකාරකම්වලින් වූ ශුද්ධ මුදල්	1 400
<u>මූල්‍ය ක්‍රියාකාරකම්</u>	
අතුරු ලාභාංශ	(700)
ණය පියවීම	(1 350)
මූල්‍ය ක්‍රියාකාරකම්වලින් වූ ශුද්ධ මුදල්	(2 050)
කාලච්ඡේදය සඳහා වූ ශුද්ධ මුදල් ප්‍රවාහ	(200)
2022.04.01 දිනට මුදල් සහ මුදල් සමාන දෑ	1 300
2023.03.31 දිනට මුදල් සහ මුදල් සමාන දෑ	1 100

පෙර වැඩ

පෙර වැඩ (1) ක්ෂය	
ගොඩනැගිලි ක්ෂය	රු: 200 000
මෝටර් රථ ක්ෂය	රු: 500 000
	<u>රු: 700 000</u>

පෙරවැඩ (2) පොලී

ආරම්භක ගෙවිය යුතු පොලී	රු: 50 000
කාලච්ඡේදයේ පොලී වියදම	රු: 100 000
අවසාන ගෙවිය යුතු පොලී	රු: 400 000
ගෙවූ පොලී	රු: 110 000

පෙරවැඩ (2) බදු

ආරම්භක ගෙවිය යුතු බදු	රු: 300 000
කාලච්ඡේදයේ බදු වියදම	රු: 450 000
අවසාන ගෙවිය යුතු බදු	රු: (160 000)
ගෙවූ බදු	රු: 590 000

පෙර වැඩ (3) ඉඩම් මිලදී ගැනීම

ආරම්භක ශේෂය	රු: 6 000 000
ප්‍රත්‍යගතන අතිරික්තය	රු: 1 200 000
අවසාන ශේෂය	රු: (8 500 000)
මිලදී ගැනීම්	රු: 1 300 000

ii.

- a) ශුද්ධ ලාභ අනුපාතය $= \frac{1\ 050}{8\ 000} \times 100 = 13\%$
- b) ණය හිමිකම් අනුපාතය $= \frac{3\ 350}{18\ 350} = 0.18$
- c) පොලී ආවරණ අනුපාතය $= \frac{1\ 500+100}{100} =$ වාර 16
- d) කොටසක ඉපැයීම $= \frac{1\ 050\ 000}{100\ 000} =$ රුපියල් 10.50

(6). (අ) $\frac{40\ 000}{200} =$ ලබුන් 200

$200 \times 300 =$ රු. 60 000

හෝ

ලාභය = ආදායම - (විචල්‍ය පිරිවැය + ස්ථාවර පිරිවැය)

$200\ 000 - (100\ 000 + 40\ 000)$

$=$ රු. 60 000

පෙරවැඩ

ස්ථාවර පිරිවැය

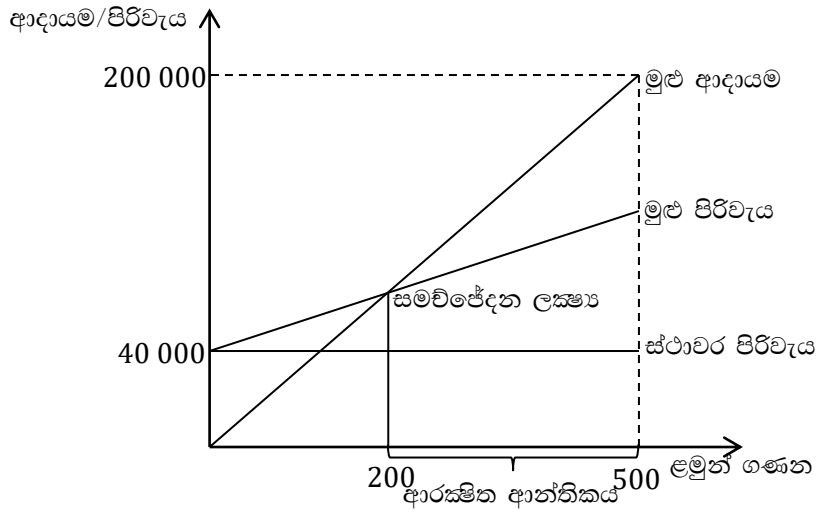
ශාලා කුලී	රු: 20 000
වායු සමීකරණ	රු: 5 000
ගබ්බෙවැහිනි	රු: 5 000
දේශක ගාස්තු	රු: 10 000
	රු: 40 000

එක් සිසුවෙකු සඳහා වන වියදම (විචල්‍ය)

ආහාර	රු: 100
පෙරහුරු කට්ටල	රු: 100
	රු: 200

ඒකක දායකය = $400 - 200$

= 200



රු: 000

	0	1	2	3	4	5
ගැනුම් මිල	(1 285)					
සවි කිරීම්	(15)					
සුන්බුන් අගය	-					100
විකුණුම් ආදායම	-	1 500	1 500	1 500	1 500	1 500
ප්‍රාථමික පිරිවැය		(800)	(800)	(800)	(800)	(800)
සේවා පිරිවැය	-	-	(50)	-	(50)	-
මෙහෙයුම් පිරිවැය		(200)	(200)	(200)	(200)	(200)
කාරක ප්‍රාග්ධනය	(50)					50
ශුද්ධ මුදල් ප්‍රවාහය	(1 350)	500	450	500	450	650

පිළිගෙවුම් කාලය = වසර 2 යි මාස 10

ශුද්ධ වර්තමාන අගය 462 000