

තොරතුරු හා සන්නිවේදන තාක්ෂණය  
 තෙවන වාර පරීක්ෂණය පිළිතුරු පත්‍රය -2022  
 11 ශ්‍රේණිය  
I කොටස

(1)	3	(11)	1	(21)	1	(31)	3
(2)	3	(12)	1	(22)	1	(32)	1
(3)	4	(13)	1	(23)	4	(33)	3
(4)	4	(14)	1	(24)	4	(34)	3
(5)	1	(15)	3	(25)	3	(35)	1
(6)	3	(16)	1	(26)	4	(36)	4
(7)	1	(17)	4	(27)	1	(37)	4
(8)	4	(18)	3	(28)	4	(38)	3
(9)	2	(19)	2	(29)	2	(39)	1
(10)	2	(20)	all	(30)	1	(40)	1

## II කොටස

1.

i. A - සැකසීම      B - තොරතුරු

ii.    0011      0101  
       3        5

$$110101_2 = 35_{16}$$

iii. සූර්ණ ද්විපඵ සහ අර්ධ ද්විපඵ

- iv.    - උපාංග 127 කට වඩා ජරමාණයක් සබඳ කිරීමේ හැකියාව  
       - සම්බන්ධ කළ වහාම ක්‍රියාත්මක කිරීමේ හැකියාව  
       - උපාංග ක්‍රියාත්මක කිරීම සඳහා ධාවක ස්ථාපනය කිරීමට අවශ්‍ය නොවීම.  
       - දත්ත හුවමාරුව වේගවත් වීම

v.

Q
0
0
1
0

vi.    ආදාන:

පොතේ නම  
කර්තෘ  
පරිග්‍රහන අංකය  
පොත් අංකය

ප්‍රතිදානය: පොත නිබේද යන වග  
                  නමා මෙතෙක් ලබාගන්න පොත් භාර දී ඇති බව

vii.

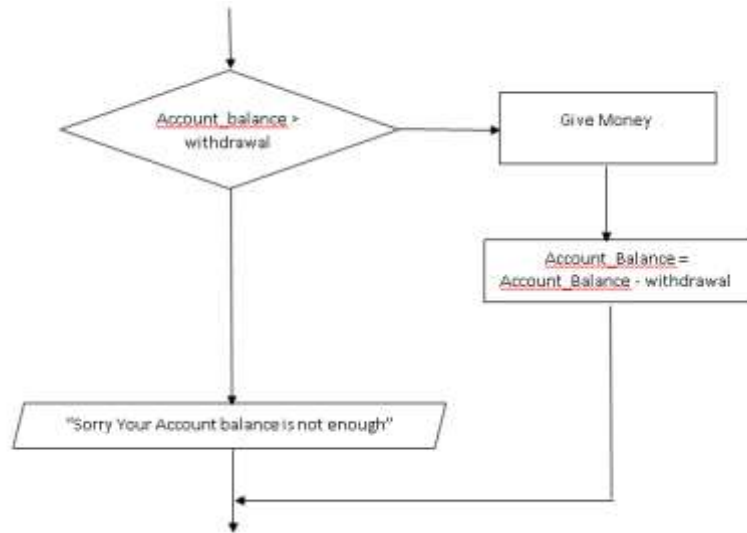
- |      |      |
|------|------|
| 1. C | 3. B |
| 2. D | 4. A |

viii.

Ctrl+C	Copy, පිටපත් කිරීම
Ctrl+B	Bold, තද පැහැ කිරීම
Ctrl+P	Print, මුද්‍රණය කිරීම
Ctrl+V	Paste, ඇලවීම

ix. කදා සංක්‍රාන්තිය , කදා සජීවීකරණය

x.



2

- i. අංකිත බෙදීම, digital divide
- ii. ගම්බද නාගරික බව , දුප්පත් පොහොසත් බව, උගත් නුගත් බව
- iii. අංකිත සේතුව, digital bridge

(ආ).

- i. බොහෝ රැකියා අවස්ථා ICT විෂයට අදාළව පැවතීම  
පරිගණක දැනුම නොමැති ව රැකියා වෙළඳ පොළට ප්‍රවේශ වීමේ හැටුලුව

(ඇ).

(A) 3R ක්‍රමය
(B) අංකිත බෙදුම (Digital Divide)
(C) අංකිත සාක්ෂරතාව (Digital literacy)
(D) සයිබර් අපරාධ (Cyber crime),

(ඈ).

- (P) පුනර්වර්ති ආතති පීඩාව
- (Q) ISMS පද්ධති (Internet Security Management System
- (R) පරිගණක වෛරස (Computer virus)
- (S) මෘදු ගිනිපවුර

3.(අ)

1. =D8-\$G\$3
2. =F8+G8
3. =F8\*12/100
4. E8 තෝරන්න, E8 කෝෂය දකුණු පස පහළ කෙළවරේ පිහිටි පිරවුම් හැඩලය E14 දක්වා ඇදගෙන ගොස් අනහැරීම

(ආ).

1. TRUE
2. TRUE
3. FALSE
4. TRUE

4)

1. ප්‍රාථමික යතුරු

ශිෂ්‍ය වගුව → Student Id

පාඨමාලා වගුව → Course Id

ශිෂ්‍ය-පාඨමාලා වගුව → Course Id + Student Id

2. ක්ෂේත්‍ර 3 , රෙකෝඩ් 6

3. ශිෂ්‍ය වගුව, ශිෂ්‍ය-පාඨමාලා වගුව

4. ශිෂ්‍ය වගුව → (A007, Chathurika, 0252230245, 2022/06/13)

ශිෂ්‍ය-පාඨමාලා වගුව → (SC0003, A0007)

5. එක් වගුවක ක්ෂේත්‍රයක් (හෝ ක්ෂේත්‍ර සංයෝජනයක්) මගින් වෙනත් වගුවක පේළි

අනන්‍යව හඳුනා ගත හැකි නම් එම ක්ෂේත්‍රය එම වගුවේ පවතින ආගන්තුක යතුර වේ.

උදා- ශිෂ්‍ය වගුවේ පවතින Student\_Id එම වගුවට ප්‍රාථමික යතුරක්වන අතර එමගින් ශිෂ්‍ය පාඨමාලා වගුවේ රෙකෝඩ් අනන්‍යව හඳුනා ගැනීමට යෙදී ඇති නිසා Student\_Id එම වගුවේ ආගන්තුක යතුරක් ලෙස යෙදී ඇත.

5) (අ)

- 1) Title
- 2) Hr
- 3) Font
- 4) B
- 5) Sup
- 6) H3
- 7) Disc
- 8) Th
- 9) Colspan
- 10) Rowspan

(ආ).

p - IP ලිපිනය  
Q - අධිසන්ධාන  
R - DNS

S - HTTP  
T - සෙවුම් යන්ත්‍ර

6)

(අ).1 . වාසි

කාර්යක්ෂමව කටයුතු ඉටුකරගත හැකි වීම  
නිවැරදිතාව වැඩි වීම  
කුඩා ඉඩක දත්ත තැන්පත් කළ හැක වීම

අවාසි

තාක්ෂණික උපාංග මිලදී ගැනීමට හා නඩත්තුවට වැඩි පිරිවැයක් දැරිය යුතු වීම  
තාක්ෂණික දැනුම සහිත සම්පත් පුද්ගලයින් අවශ්‍ය වීම

- 2. - නව පද්ධතියේ අරමුණු, විශය, භෞතික වගේම මානව සම්පත් පිළිබඳ වත් ආයතනයේ ව්‍යුහය,  
- කළමනාකරණ මට්ටම්, මෙහෙයුම් මට්ටම් පිළිබඳ වත් තොරතුරු රැස්කිරීම  
පද්ධතියට ඇතුළත් කළ යුතු කාර්යයන් හඳුනා ගැනීම

3. පුනර්කරණවාදී ආකෘතිය

4. සෘජු පිහිටුවීම

(ආ).

1. පද්ධති පරීක්ෂාව (system Testing)

2. ඒකක පරීක්ෂාව (Unit Testing)

3. සමස්ත පරීක්ෂාව (Integrated Testing)

4. ප්‍රතිග්‍රහණ පරීක්ෂාව (Acceptance Testing)

7) අ) A=10

B=NO

C=YES

D=තැඟි මුදල \* 2

E=Q+1

40)

